

>> Der digitale Workflow

Version: CorelDraw für Windows



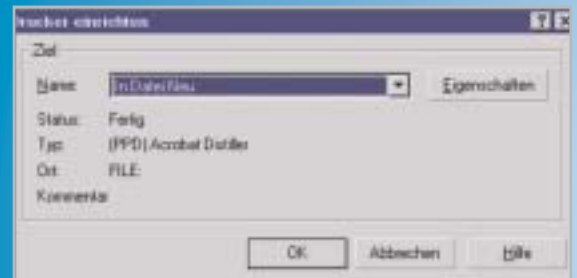
>> PS-Generierung Corel Draw 10

>> 1. Empfohlener Druckertreiber:
Aktueller Adobe-Treiber.
Wenn kein PostScript-Druckertreiber vor-
handen ist, muss er installiert werden.

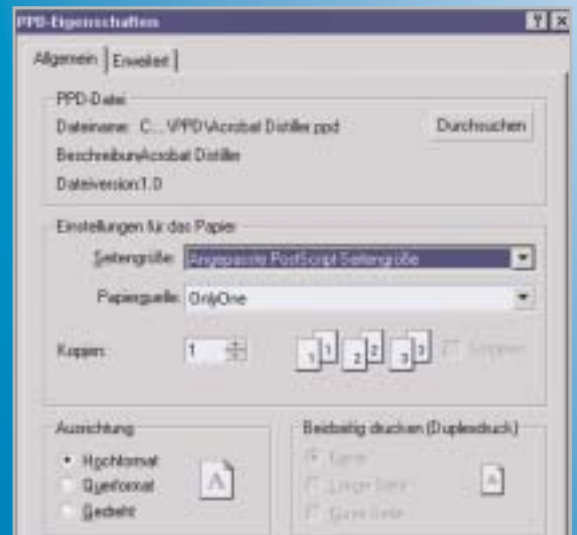
>> 2. Nach der Installation rufen Sie das
Adobe-Druckertreiberprogramm erneut
auf. Folgen Sie den Anweisungen auf dem
Bildschirm bis zur Frage "Wie ist der
Drucker mit dem Computer verbunden?".
Wählen Sie "Lokaler Drucker" aus. Klicken
Sie auf "Weiter". Wählen Sie "FILE:Local
Port" aus. Klicken Sie auf Durchsuchen
und gehen Sie in das Verzeichnis, in dem
die Acrobat PPD aufgeführt ist. Wählen Sie
diese aus. Bestätigen Sie nochmals mit
Weiter. Geben Sie Ihrem Drucker einen
Namen, zum Beispiel "Drucken_In_Datei".
Die anderen beiden Optionen stehen auf
"Nein". Weiter, bestätigen mit "Installie-
ren". Möchten Sie Ihren Drucker konfigu-
rieren=NEIN, weiter und fertigstellen. Neu
starten.

>> 3. Nach der Installation rufen Sie unter
Datei " Drucker einrichten"auf. Wählen
Sie Ihren zuvor erstellten Drucker aus.
Gehen Sie dann auf Eigenschaften und
wählen Sie bei Seitengröße "Angepasste
PostScript-Seitengröße" an. Es öffnet sich
ein weiteres Fenster. Geben Sie hier Ihr
Dokumentenformat und eine Zugabe von
25,4 mm ein (siehe Bild 1+2).

①



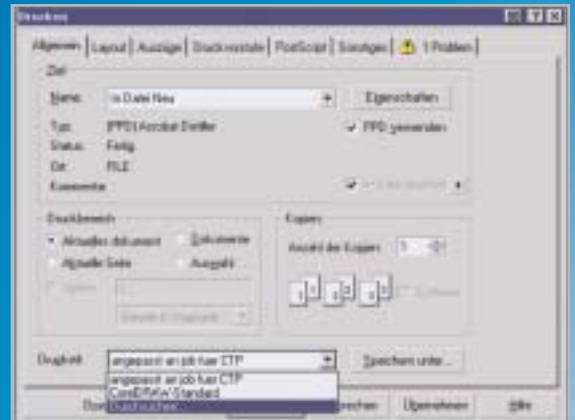
②



>> 4. Druckstile

Es gibt in Corel Draw 10 die Möglichkeit, Druckstile zu definieren, zu speichern oder im Druckmenü zu laden. Ist noch kein geeigneter Druckstil eingestellt, kann dieser entweder neu erstellt werden oder ein vorhandener geladen werden. Zum Laden eines Druckstils auf Drucken. "Allgemein > Druckstil > Durchsuchen" gehen. Im Druckmenü in Corel Draw 10 kann nun der Druckstil "Composite PostScript" ausgewählt werden und alle weiteren Einstellungen außer dem Papierformat sind automatisch getroffen. Zur Kontrolle sind nachfolgend jedoch alle Registerkarten des Druckmenüs einzeln aufgeführt. Auswahl des Druckstils im Druckmenü von Corel Draw (siehe Bild 3).

3



>> 5. Druckmenü Fenster "Allgemein"

Unter "Name" sollten "Composite PostScript" und die gewünschten Seiten angewählt werden (siehe Bild 4). Wichtig: Ausgeschossene Doppelseiten sind zwingend notwendig!

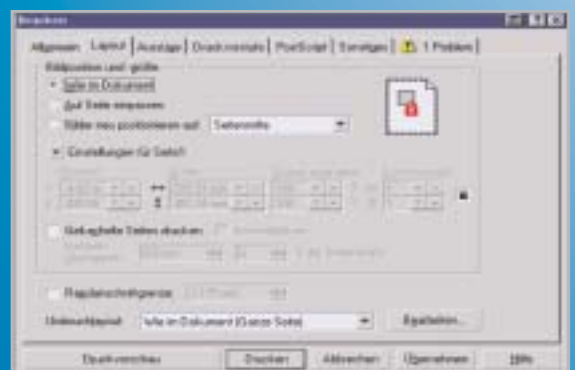
4



>> 6. Fenster "Layout"

Unter Bildposition und -größe muss "Wie im Dokument" aktiviert sein (siehe Bild 5).

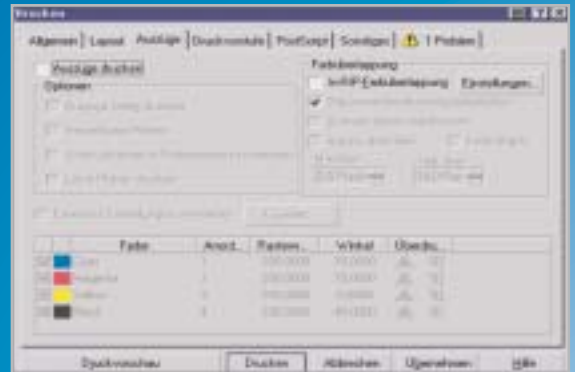
5



>> 7. Fenster "Auszüge"

Bei der Generierung von Composite PS darf in diesem Fenster nichts aktiviert werden (siehe Bild 6).

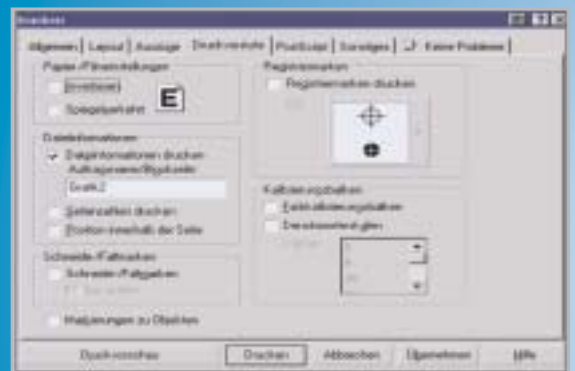
6



>> 8. Fenster "Druckvorstufe"

Aktivieren Sie "Dateiinformatoren drucken". Diese Informationen sind für den Drucker wichtig (siehe Bild 7).

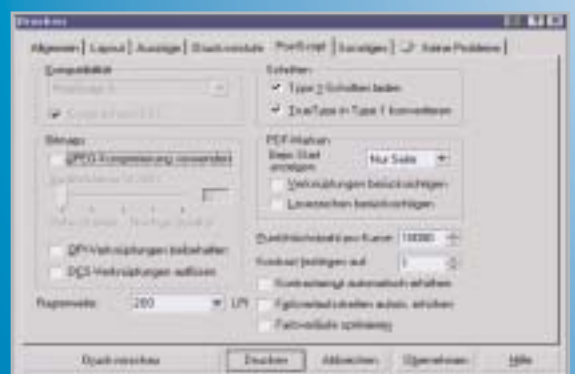
7



>> 9. Fenster "Postscript"

Unter "Rasterweite" muss unbedingt 200 lpi eingetragen werden. Die beiden Schriften-Optionen sind zu aktivieren (siehe Bild 8).

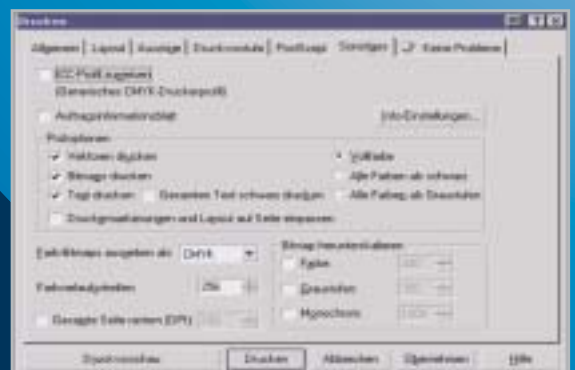
8



>> 10. Fenster "Sonstiges"

"ICC-Profil zuweisen" bleibt deaktiviert (siehe Bild 9).

9



>> 11. Wird der Druckbefehl ausgelöst, muss der Speichername und -ort angegeben werden.

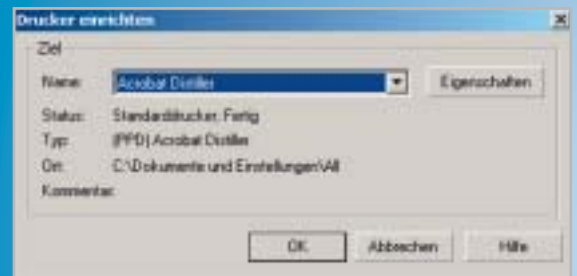
>> PS-Generierung Corel Draw 11

>> 1. Empfohlener Druckertreiber:
Aktueller Adobe-Treiber.
Wenn kein PostScript-Druckertreiber vor-
handen ist, muss er installiert werden.

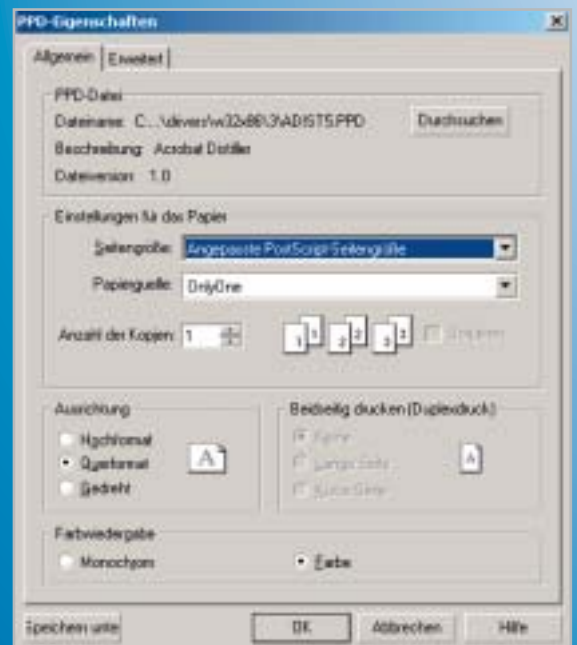
>> 2. Nach der Installation rufen Sie das
Adobe-Druckertreiber-Programm erneut
auf. Folgen Sie den Anweisungen auf dem
Bildschirm bis zu der Frage "Wie ist der
Drucker mit dem Computer verbunden?".
Wählen Sie "Lokaler Drucker" aus. Klicken
Sie auf "Weiter". Wählen Sie "FILE:Local
Port" aus. Klicken Sie auf "Durchsuchen"
und gehen Sie in das Verzeichnis, in dem
die Acrobat PPD liegt. Wählen Sie diese
aus. Bestätigen Sie nochmals mit "Weiter".
Geben Sie Ihrem Drucker einen Namen,
zum Beispiel "Drucken_In_Datei", die
anderen beiden Optionen stehen auf
"Nein". Wählen Sie "Weiter". Bestätigen Sie
mit "Installieren". Möchten Sie Ihren
Drucker konfigurieren=NEIN, wählen Sie
erneut "weiter" und "fertigstellen" Danach
"Neu starten".

>> 3. Nach der Installation rufen Sie unter
Datei "Drucker einrichten..." auf. Wählen
Sie Ihren zuvor erstellten Drucker aus
(Drucken_In_Datei). Gehen Sie dann auf
Eigenschaften und wählen Sie bei
Seitengröße "Angepasste PostScript-
Seitengröße" aus. Es öffnet sich ein weite-
res Fenster. Geben Sie hier Ihr
Dokumentenformat und eine Zugabe von
25,4 mm ein (siehe Bild 1+2).

①



②



>> 4. Druckstile

Es gibt in Corel Draw 11 die Möglichkeit, Druckstile zu definieren, zu speichern oder im Druckmenü zu laden. Ist noch kein geeigneter Druckstil eingestellt, kann dieser entweder neu erstellt werden oder ein vorhandener Druckstil kann geladen werden. Zum Laden eines Druckstils auf "Drucken>.Allgemein > Druckstil > Durchsuchen..." gehen. Im Druckmenü in Corel Draw 11 kann nun der Druckstil "Composite PostScript" ausgewählt werden und alle weiteren Einstellungen außer dem Papierformat sind automatisch getroffen. Zur Kontrolle sind nachfolgend jedoch alle Registerkarten des Druckmenüs einzeln aufgeführt. Auswahl des Druckstils im Druckmenü von Corel Draw (siehe Bild 3).

3



>> 5. Druckmenü Fenster "Allgemein"

Unter "Name" sollten "Composite-PostScript" und die gewünschten Seiten ausgewählt werden.

Wichtig: Ausgeschossene Doppelseiten sind zwingend notwendig!

>> 6. Fenster "Layout"

Unter Bildposition und -größe muss "Wie im Dokument" aktiviert sein (siehe Bild 4).

4



>> 7. Fenster "Auszüge"

Bei der Generierung von Composite PS darf in diesem Fenster nichts aktiviert werden (siehe Bild 5).

5



>> 8. Fenster "Druckvorstufe"
"Dateiinformationen drucken" aktivieren.
Diese Informationen sind für den Drucker
wichtig (siehe Bild 6). Außerdem werden
hier noch "Schneide-/Falzmarken" und
"Registriermarken drucken" aktiviert.

6



>> 9. Fenster "Postscript"
Unter "Rasterweite" muss unbedingt 200
lpi eingetragen sein und die beiden
Schriften-Optionen sind zu aktivieren
(siehe Bild 7). "OPI-Verknüpfungen beibe-
halten" sollte auch deaktiviert sein.

7



>> 10. Fenster "Sonstiges"
"ICC-Profil zuweisen" bleibt deaktiviert
(siehe Bild 8).

8



>> 11. Wird der Druckbefehl ausgelöst,
muss der Speichername und -ort angege-
ben werden.